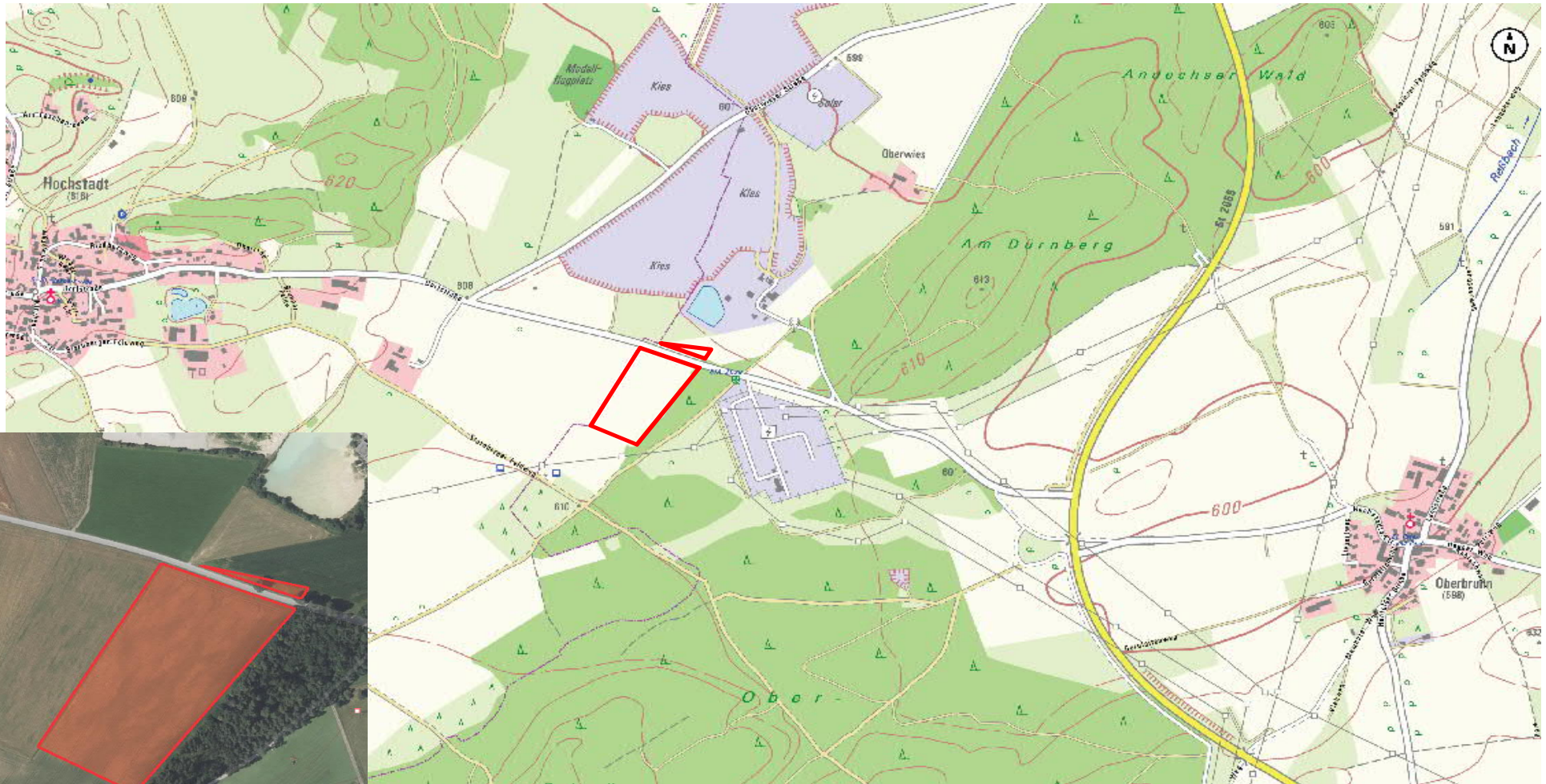


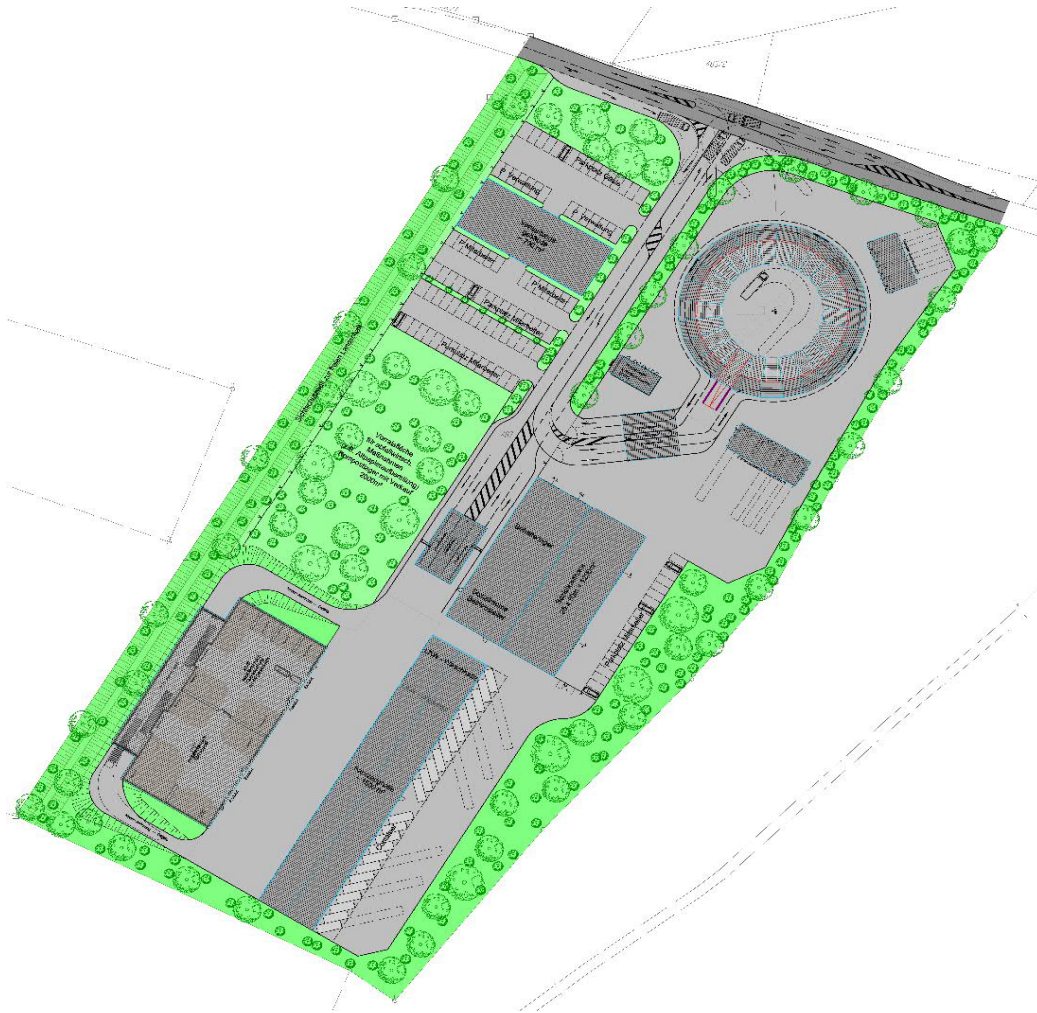


# Wertstoff- und Dienstleistungszentrum

# Lageplan



# Planung: Flächenlayout



- Planungsumgriff: 39.335 qm (Versiegelung 65%)
- Gebäudehöhe: max. 13 m
- Nutzungen (nicht abschließend):
- Verwaltungsgebäude mit Betriebs- und Sozialeinrichtung (Waage, Aufenthaltsraum etc.)
- Wertstoffhof für Klein- und Großmengenlieferungen
- Gebrauchtwaren-Kaufhaus
- Recycling-Info-Zentrum
- LKW-Unterhaltungseinrichtungen
- Lager-, Umladehalle
- Fahrzeughalle und Reserveflächen
- Park- und Stellplätze



# Sichtfeldanalyse



# Sichtfeldanalyse Fotos



Blick von Position 2



Blick von Position 1



Blick von Position 4



Blick von Position 7





# Simulation: landschaftsverträgliche Einbindung



Zustand nach ca. 2-3 Jahren



Zustand nach ca. 10-15 Jahren

